

2018



Salvando Vidas C.B CIF E88024195

¡Trabajamos de corazón!

Boca-a-Boca

contacto@salvandovidas.es
www.salvandovidas.es

618 320 855
660 818 806



Mascarillas Boca-a-Boca



Consigue un desfibrilador, formación y material de emergencia

- ☑ DESFIBRILADOR HOMOLOGADO.
- ☑ ELECTRODOS ADULTO Y NIÑO.
- ☑ GARANTÍA 8 AÑOS.

600 mascarillas

- ☑ DESFIBRILADOR HOMOLOGADO.
- ☑ ELECTRODOS ADULTO Y NIÑO.
- ☑ VITRINA HOMOLOGADA CON ALARMA.
- ☑ SEÑALÉTICA SEGÚN NORMATIVA.
- ☑ INSTALACIÓN.
- ☑ FORMACIÓN 8 PERSONAS.
- ☑ ALTA EN LA CC.AA.
- ☑ GARANTÍA 8 AÑOS.

900 mascarillas

- ☑ DESFIBRILADOR HOMOLOGADO.
- ☑ ELECTRODOS ADULTO Y NIÑO.
- ☑ VITRINA HOMOLOGADA CON ALARMA.
- ☑ SEÑALÉTICA SEGÚN NORMATIVA.
- ☑ INSTALACIÓN.
- ☑ GARANTÍA 8 AÑOS.

700 mascarillas

- ☑ DESFIBRILADOR HOMOLOGADO.
- ☑ ELECTRODOS ADULTO Y NIÑO.
- ☑ VITRINA HOMOLOGADA CON ALARMA.
- ☑ SEÑALÉTICA SEGÚN NORMATIVA.
- ☑ INSTALACIÓN.
- ☑ FORMACIÓN 8 PERSONAS.
- ☑ ALTA EN LA CC.AA.
- ☑ KIT LLAMADA 112.
- ☑ MANTENIMIENTO BÁSICO DURANTE UN AÑO.
- ☑ GARANTÍA 8 AÑOS.

1200 mascarillas

Mascarillas Boca-a-Boca



Consigue un desfibrilador, formación y material de emergencia

- ✓ DESFIBRILADOR HOMOLOGADO.
- ✓ ELECTRODOS ADULTO Y NIÑO.
- ✓ GARANTÍA 8 AÑOS.
- ✓ 500€ PARA EL CENTRO

- ✓ DESFIBRILADOR HOMOLOGADO.
- ✓ ELECTRODOS ADULTO Y NIÑO.
- ✓ VITRINA HOMOLOGADA CON ALARMA.
- ✓ SEÑALÉTICA SEGÚN NORMATIVA.
- ✓ INSTALACIÓN.
- ✓ ALTA EN LA CC.AA.
- ✓ GARANTÍA 8 AÑOS.
- ✓ 500 € PARA EL CENTRO

800 mascarillas

1000 mascarillas

Mascarillas Boca-a-Boca



Consigue un desfibrilador, formación y material de emergencia

- ☑ MASCARILLA BOCA-A-BOCA.
- ☑ VALIDA PARA ADULTO Y NIÑO.
- ☑ LIBRE DE LATEX.



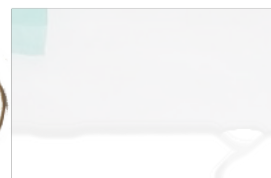
- ☑ SE PUEDE COLGAR COMO LLAVERO.
- ☑ CON BOLSA PARA TRANSPORTAR.
- ☑ TAMAÑO COMPACTO 5X5 CM.
- ☑ MULTICOLOR.



Mascarillas Boca-a-Boca

Consigue un desfibrilador, formación y material de emergencia

- CIERRE CON VELCRO.
- SE PUEDEN PERSONALIZAR.



- PRECIO DE CADA MASCARILLA 4 €.

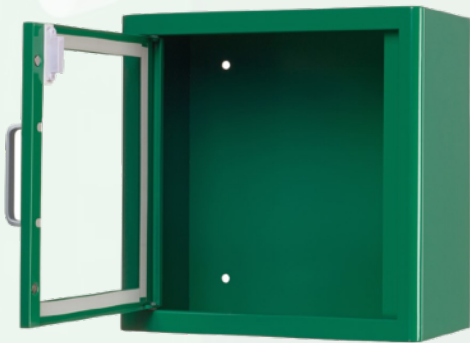
VITRINAS



INTERIOR Y EXTERIOR:

Alta calidad

- ✔ Vitrina metálica de fuerte construcción que crea un aspect integrado
- ✔ Ideal para edificios de oficinas o espacios públicos
- ✔ Metal perfectamente recubierto
- ✔ Tirador de aluminio con logotipo grabado



Dimensiones

- ✔ 38 x 38 x 20 cm
- ✔ Se adapta a desfibriladores de prácticamente todas las marcas

Opciones

- ✔ Alarma acústica
- ✔ Disponible en blanco y verde



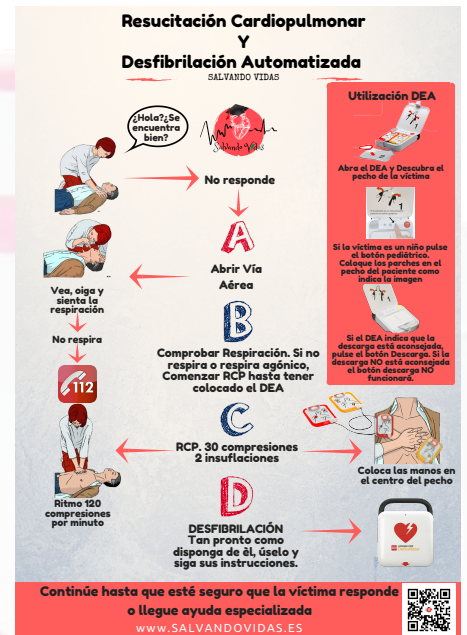
Especificaciones

Ref.	Descripción	Alarma	Acomoda desfibriladores de todas las marcas
250	Vitrina metálica blanca		✔
251	Vitrina metálica blanca con alarma	✔	✔
252	Vitrina metálica verde		✔
253	Vitrina metálica verde con alarma	✔	✔

OTROS PRODUCTOS



PRODUCTO	MASCARILLAS
VITRINA ARKY VERDE CON ALARMA	45
JUEGO SEÑALÉTICA (INCLUIDO)	8
CARTEL ALGORITMO ILCOR (INCLUIDO)	8
DISPOSITIVO DE LLAMADA+GEOLOCALIZADOR	30
MANTENIMIENTO BÁSICO. INCLUYE RECAMBIO DE PARCHES Y BATERÍA POR CADUCIDAD (INCLUIDO)	40
MANTENIMIENTO INTEGRAL. INCLUYE RECAMBIO DE BATERIA Y PARCHES ILIMITADOS.	80
DECHOCKER. DISPOSITIVO ANTIATRAGANTAMIENTO	40
BATERÍA DEA	60
ELECTRODOS DEA	40



*IVA NO INCLUIDO

Mantenimiento Básico de Desfibrilador Externo



Salvando Vidas C.B como empresa que realiza ventas de desfibriladores externos de la marca PHYSIO CONTROL, realiza la revisión y mantenimiento anual de los equipos instalados, proporcionándole la tranquilidad y garantizando el buen funcionamiento en caso de intervención.

La revisión anual de mantenimiento preventivo incluye;

- Examen detallado externo.
- Vitrina, revisión acústica.
- Test eléctrico de seguridad según normativa vigente.
- Actualización del Software con la última versión disponible.
- Revisión de la batería.
- Revisión de los parches.

En caso de uso del Desfibrilador Externo con un paciente;

- Revisión y test.
- Descarga y envío del suceso a las autoridades pertinentes.
- Revisión de carga de batería.

SUSTITUCIÓN DE LOS ELECTRODOS Y BATERÍA POR CADUCIDAD

www.salvandovidas.es

DESA

Mantenimiento Integral de Desfibrilador Externo



La revisión anual de mantenimiento preventivo incluye;

- Examen detallado externo.
- Vitrina, revisión señales acústicas y cambio en caso necesario.
- Test eléctrico de seguridad según normativa vigente.
- Actualización del Software con la última versión disponible.
- Revisión de la batería.
- Revisión de los parches.
- Higienización de toda la instalación.
- Equipo de sustitución para el tiempo de revisión y/o reparación.

En caso de uso del Desfibrilador Externo con un paciente;

- Revisión y test.
- Descarga y envío del suceso a las autoridades pertinentes.
- Sustitución de los electrodos (un máximo de dos paquetes de parches por año) y revisión de carga de batería.

SUSTITUCIÓN DE LOS ELECTRODOS Y BATERIA POR CADUCIDAD Y POR USO.

DESA

Servicio de Conexión Permanente al 112 Automatizado



Proponemos instalar un sistema de conexión telefónica integrada, mediante el cual, habilitaremos en cada equipo un terminal conectado a los servicios de emergencia. Cabe destacar que, además, este terminal de comunicaciones, tiene GPS, y por tanto podremos localizarlos en caso de perderlos.

Es decir, no solo ofrecemos un sistema de comunicación, sino también uno de geolocalización.

CONEXIÓN AL 112

En el caso de querer llamar desde el dispositivo, únicamente tenemos que apretar el botón de SOS durante más de 5 segundos y llamará directamente al 112.

INCLUYE

- Teleasistencia 24 horas los 365 días directamente con el 112**.
- Localización del DEA mediante GPS en tiempo real.

*Se requiere punto de corriente eléctrica.

**Se requiere tarjeta SIM con DATOS.



DESA

FORMACIÓN EN SOPORTE VITAL BÁSICO Y DESFIBRILACIÓN AUTOMATIZADA



ACREDITACIÓN:

- ☑ Este curso cuenta con la certificación del PNRCP (Plan Nacional de RCP) además de estar homologado para todas las Comunidades Autónomas según sus correspondientes normativas.

TEMARIO:

CURSO
BONIFICABLE POR
LA FUNDAE (Fundación
Estatad para la Formación en
el Empleo)

1- Introducción

- 1.1 Anatomía y fisiología cardiopulmonar
- 1.2 Emergencias Médicas
- 1.3 Consideraciones éticas y legales de las intervenciones

2- Resucitación Cardiopulmonar (RCP)

1. Conceptos de la "Cadena de supervivencia"
2. Soporte Vital Básico:
 1. Acceso al Sistema de Emergencias Sanitarias
 2. Algoritmo de actuación en la reanimación cardiopulmonar básica para primeros intervinientes
 3. Descripción de las técnicas propias de la reanimación cardiopulmonar

3- Desfibrilación Semiautomática Externa (DESA)

1. Descripción, utilidad, funcionamiento y mantenimiento del DESA
2. Normas de seguridad en el uso del DESA
3. Algoritmo en RCP con DESA

4- Simulaciones y entrenamiento

1. Prácticas de maniobras de RCP básica: Ventilación, compresiones torácicas y desobstrucción de la vía aérea
2. Prácticas de RCP con DESA
3. Simulación de práctica integrada en varios escenarios

FORMACIÓN

NORMATIVA DE LOS CURSOS DE FORMACIÓN



Las empresas que opten al Certificado de "Espacio Cardioprotectado" deberán haber formado a uno o varios trabajadores en Soporte Vital Básico y manejo de Desfibriladores, como mínimo, cumpliendo la normativa al respecto

COMUNIDAD AUTÓNOMA	NORMATIVA REGULADORA	PLAZO PARA RENOVAR LA FORMACIÓN	DURACIÓN FORMACIÓN INICIAL	DURACIÓN FORMACIÓN RECICLAJE
ANDALUCÍA	Orden 04/06/2013 y Decreto 22/2012	No establecido. Recomendación anual	No establecido. Recomendado 6 horas.	No establecido. Recomendado 4 horas.
ARAGÓN	Decreto 229/2006 y Decreto 54/2008	1 año	No establecido. Recomendado 6 horas.	No establecido. Recomendado 4 horas.
ASTURIAS	Decreto 54/2016	3 años	6 horas	3 horas
CANARIAS	Decreto 157/2015	3 años	8 horas	4 horas
CANTABRIA	Orden SAN/1/2009	3 años	8-12 horas	4 horas
 CASTILLA LA MANCHA	Decreto 4/2018	2 años	8 horas	4 horas
CASTILLA Y LEÓN	Decreto 9/2008 y 5/2011	2 años	8 horas	4 horas
CATALUÑA	Decreto 151/2012	3 años	6 horas	90 min.
EXTREMADURA	Decreto 10/2008 y Orden 23 octubre 2009	2 años	8 horas	4 horas
GALICIA	Decreto 38/2017	2 años	No establecido. Recomendado 6 horas	No establecido. Recomendado 4 horas
ISLAS BALEARES	Decreto 77/2012 y Decreto 137/2008	3 años	8 horas	3 horas
LA RIOJA	Decreto 48/2008 y 140/2011	2 años	8 horas	4 horas
 MADRID	Decreto 78/2017	No establecido. Recomendación anual	No establecido. Recomendado 6 horas	No establecido. Recomendado 4 horas
MURCIA	Decreto 80/2011 y Decreto 349/2007	2 años	8 horas	4 horas
NAVARRA	Decreto foral 176/2011	2 años	8 horas	4 horas
PAÍS VASCO	Decreto 9/2015 y Orden 30 Mayo 2016	No establecido. Recomendación anual	No establecido. Recomendado 6 horas	No establecido. Recomendado 4 horas
VALENCIA	Decreto 159/2017	2 años	No establecido. Recomendado 6 horas	No establecido. Recomendado 4 horas
CEUTA	Decreto de 28 de julio de 2010	2 años	8 horas	4 horas
MELILLA	Decreto BOME nº 4625	1 año	No establecido. Recomendado 6 horas	No establecido. Recomendado 4 horas





LIFEPAK CR2
Defibrillator



618 320 855

660 818 806



contacto@salvandovidas.es

www.salvandovidas.es